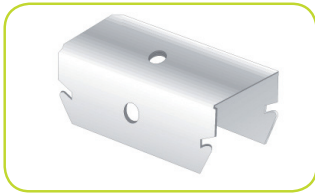


PLADUR® HORQUILLAS T-47 / T-60

02b01001ES - Rev. 10/2015



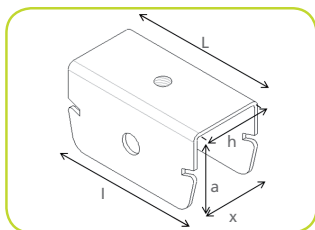
DESCRIPCIÓN

Piezas de suspensión en forma de U para techos continuos, fabricadas en chapa de acero, bajo en carbono, galvanizada en continuo por inmersión en caliente para conformación en frío. El alma tiene forma trapezoidal y sus alas presentan un cajeado para su acoplamiento a los perfiles, por presión o por giro. La combinación de un acero de alta calidad, un alto nivel de recubrimiento y un proceso productivo que cuenta con los últimos avances tecnológicos, proporcionan a las Horquillas Pladur® T-47 y T-60 una perfecta protección contra la corrosión y gran resistencia mecánica.

CAMPO DE APLICACIÓN

Indicadas para la suspensión de los perfiles T-47 y T-60 correspondientes, mediante varilla roscada, y formar así la estructura portante y determinante del plano en ciertos sistemas de techo continuo de Pladur®.

DISEÑO DEL PERFIL



DATOS TÉCNICOS

PROPIEDAD	VALORES	
	Horquilla T-47	Horquilla T-60
Tipo de acero	DX51D	
Recubrimiento	CAPA DE ZINC (Z140)	
Espesor (mm)	1,0	1,5
Anchura inferior (x) (mm)	24,4	29,4
Anchura superior (h) (mm)	24,4	32,54
Longitud inferior (l) (mm)	32,5	47,35
Longitud superior (L) (mm)	51,9	60,27
Altura (a) (mm)	24,8	33,2
Peso aproximado (kg/m)	0,04	0,06
Carga admisible (kg)	40	75
Reacción al fuego	A1 (No contribuye al fuego)	
Normativa aplicable	EN-13964 	

PRESENTACIÓN

Embalaje

	Horquilla T-47	Horquilla T-60
Unidades / Caja	100	100
Cajas / Palet	120	120

Oficinas Centrales y Fábrica de Valdemoro-Madrid
 Placas de Yeso Laminado, Transformados,
 Perfiles y Pastas Adhesivas

El presente documento se describe según las características de los materiales PLADUR® y sus recomendaciones de montaje, actualizadas a la fecha de la edición, pudiendo por tanto variar según posibles cambios de diseño de los productos y normativas vigentes. Estas características no deben ser transferidas a otros productos y sistemas fuera de la gama PLADUR®. Este documento no tiene carácter contractual. Publicado julio de 2015. Datos válidos salvo error tipográfico o de transcripción. Quedan reservados todos los derechos, incluida la incorporación de mejoras y modificaciones. PLADUR® es una marca registrada de Yesos Ibéricos, S.A.

TOLERANCIAS

PROPIEDAD	VALORES
Espesor	± 0,03 mm (T-47) ± 0,10 mm (T-60)
Anchura inferior (x)	± 0,3 mm (T-47) +0,4 / -0 mm (T-60)
Anchura superior (h)	± 0,3 mm (T-47) ± 0,3 mm (T-60)
Altura (a)	± 0,3 mm (T-47) ± 0,4 mm (T-60)
Longitud inferior (l)	± 0,3 mm (T-47) ± 0,1 mm (T-60)
Longitud superior (L)	± 0,3 mm (T-47) ± 0,1 mm (T-60)

INSTALACIÓN

- Se debe respetar en todo momento la normativa vigente aplicable en el territorio en el que se realice la instalación.
- Atendemos a las consultas sobre instalación y ofrecemos soporte técnico a través de nuestro teléfono de Atención al Cliente y Asistencia Técnica **+34 902 023 323** y en la dirección de correo electrónico **consultas@pladur.com**.

PRECAUCIONES

- Únicamente mediante el uso combinado de los productos originales Pladur® (placa, perfiles, pastas, tornillos y accesorios) garantizamos el cumplimiento de los resultados obtenidos en nuestros ensayos o predicciones y que ofrecemos en nuestra documentación técnica.
- Para obtener información detallada sobre su seguridad, consulte la ficha de datos de seguridad del producto.

ALMACENAJE Y MANIPULACIÓN

- Almacenar las horquillas en su embalaje original, al resguardo de la lluvia y de fuentes de ignición, en un lugar de no intemperie.
- Se recomienda manipular las horquillas mediante el uso de guantes de protección mecánica según normas UNE-EN 420 y UNE-EN 388.

Servicio de Atención al Cliente (SAC)

+34 902 023 323

info@pladur.com

www.pladur.com



Pladur®
 Lo hace realidad