

## PLADUR® TL

03b02004ES - Rev. 10/2015



### DESCRIPCIÓN


Material en polvo en base cargas inorgánicas destinado al tratamiento de las juntas resultantes de la unión entre placas de borde cuadrado de los sistemas de placa de yeso Pladur® en la construcción de tabiques y techos. Está debidamente aditivado para mezclar con agua previamente a su puesta en obra. Su uso mayoritario se da en los sistemas de techo Pladur® FON+ BC, sin excluir su uso en otras aplicaciones si se respetan las instrucciones de montaje necesarias. Es una pasta de fraguado, siendo el tiempo de uso de la mezcla predeterminado (aprox. 1 hora).

### CAMPO DE APLICACIÓN

- La pasta de Juntas Pladur® TL proporciona unas altas prestaciones en el rejuntado de las placas Pladur® FON+ BC (\*) sin necesidad de emplear cinta de juntas.
- También es válida para el emplastecido de los tornillos y para su uso sin cinta en las juntas a testa de los techos continuos de los sistemas Pladur®, siempre que se respeten las condiciones de montaje necesarias para ello (separación de 3mm entre las placas).
- No se recomienda su uso de forma mecánica.
- No es válida para realizar tratamientos de juntas sin cinta.

(\*) El borde de las placas FON+ BC es en realidad borde biselado (BB).

### DATOS TÉCNICOS

PROPIEDAD	VALORES	OBSERVACIONES
Color	Blanco grisáceo	
Amasado (litros H <sub>2</sub> O)	Aprox. 8,5 l / saco 20 kg	
Tiempo de fraguado	60 - 75 min.	
Tipo de aplicación	Con pistola dosificadora o de forma manual	
Condiciones de aplicación (temperatura / humedad)	Entre 5 °C y 35 °C <85% HR	Temperaturas y humedades relativas fuera de estos límites pueden afectar al comportamiento de la pasta
PH	Aprox. 7,0	
Adherencia (Mpa)	>0,25	Las heladas o una alta y continua humedad relativa pueden afectar al comportamiento de la pasta.
Tiempo de utilización de la masa (80% de fraguado)	Aprox. 1 h.	Depende de las condiciones de uso.
Reacción al fuego	A2 - s1, d0	
Normativa aplicable / certificaciones	EN-13963 	
Clasificación (según EN-13963)	4B	

### RENDIMIENTO APROXIMADO

 0,20 kg/m<sup>2</sup>

Consumo aproximado por m<sup>2</sup> sin tener en cuenta las juntas perimetrales ni desperdicios.

### PRESENTACIÓN

#### Embalaje

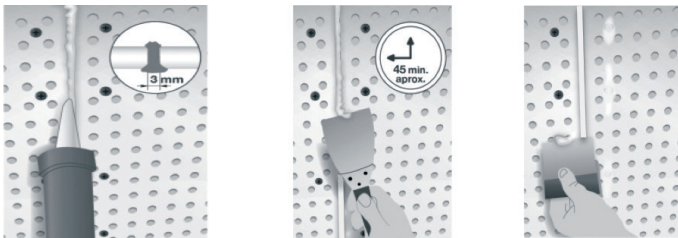
kg / saco	10	20
Sacos / Palet	120	64
Peso aprox. palet	1200	1280
Otros	Sacos de dos capas de papel con film intermedio de polietileno. Palets de madera retractilados con film de polietileno.	



03b02004ES - Rev. 10/2015

## MODO DE EMPLEO

- Instalar las placas de los sistemas Pladur® siguiendo rigurosamente las instrucciones de Yesos Ibéricos S.A.
- En el amasado emplear agua limpia y un recipiente limpio, libre de residuos o restos de otras mezclas. Emplear la cantidad de agua recomendada y remover con batidor mecánico. Se recomienda dejar reposar la masa obtenida aproximadamente 5 min. antes de su aplicación.
- Aplicar la pasta a lo largo de la junta por medio de una pistola dosificadora. Transcurridos aprox. 45 min. retirar el exceso de pasta con una espátula, dejando la superficie enrasada.
- En caso de no lograr una superficie completamente plana con la primera mano, aplicar una segunda mano sirviéndose de una pequeña espátula. Es importante evitar en todo momento rellenar o manchar accidentalmente las perforaciones de las placas.
- Las cabezas de los tornillos deben igualmente ser cubiertos con una o dos manos de forma que no queden visibles y que la superficie sea completamente plana y lisa.
- Cuando la superficie esté completamente seca lijar suavemente las zonas tratadas con la pasta.



## ALMACENAJE, MANIPULACIÓN Y CONSERVACIÓN

- Almacenar los sacos en un lugar seco y cubierto, protegido de las heladas y la exposición directa al sol. Mantenerlos elevados del suelo para protegerles de la humedad.
- La pasta para juntas Pladur® TL tiene una caducidad de 6 meses desde su fecha de fabricación, siempre que se conserve en su envase original, cerrado, no deteriorado y bajo las recomendaciones aquí indicadas.
- Humedad, frío o calor extremos aceleran su envejecimiento, pudiendo alterar el comportamiento de la pasta.
- No se recomienda la manipulación por un único individuo de productos o conjunto de productos que superen individual o simultáneamente los 25 kg. En caso de superarlo se recomienda una manipulación colectiva o mediante la ayuda de elementos mecánicos.

## PRECAUCIONES

- Únicamente mediante el uso combinado de los productos originales Pladur® (placa, perfiles, pastas, tornillos y accesorios) garantizamos el cumplimiento de los resultados obtenidos en nuestros ensayos o predicciones y que ofrecemos en nuestra documentación técnica.
- Se seguirán en todo momento las indicaciones reflejadas en su embalaje original.
- No preparar la mezcla en un recipiente sucio o con restos de otras mezclas ni emplear herramientas con restos de otras mezclas y evitar mezclar sobrantes de pasta utilizada con la mezcla preparada ya que se acelera el tiempo de fraguado, pudiendo manifestarse de forma brusca.
- No debe mezclarse con ningún otro producto (yeso, colas, cemento) ya que aunque tengan un aspecto similar poseen distinta naturaleza química y alterarán las propiedades y el comportamiento de la pasta.
- Con riesgo de heladas no debe prepararse la mezcla ni ser aplicada.

## ACABADOS Y DECORACIÓN

- No se debe pintar la superficie antes de realizar el tratamiento de juntas.
- Antes de aplicar una pintura u otra técnica de decoración es necesario asegurarse de que la pasta aplicada está completamente seca y se recomienda que la superficie esté limpia y libre de polvo.
- Es necesario aplicar una imprimación y dejar secar antes de pintar, texturizar o empapelar, de forma que se iguale la capacidad de absorción de la placa y la pasta. Se deben seguir cuidadosamente las instrucciones del fabricante para su aplicación.
- Una adecuada ventilación del recinto que favorezca la circulación de aire minimiza la aparición de los problemas ocasionados por la humedad.
- En caso de altos niveles de humedad ambiental podría ser necesario el uso de deshumidificadores.
- Se deben seguir cuidadosamente las instrucciones del fabricante del material que se emplee como decoración.
- Para obtener información sobre los niveles de acabados en tabiques y techos consulte [www.nivelesdeacabado.com](http://www.nivelesdeacabado.com).

Servicio de Atención al Cliente (SAC)  
**+34 902 023 323**  
[info@pladur.com](mailto:info@pladur.com)  
[www.pladur.com](http://www.pladur.com)



Oficinas Centrales y Fábrica de Valdemoro-Madrid  
Placas de Yeso Laminado, Transformados,  
Perfiles y Pastas Adhesivas

El presente documento se describe según las características de los materiales PLADUR® y sus recomendaciones de montaje, actualizadas a la fecha de la edición, pudiendo por tanto variar según posibles cambios de diseño de los productos y normativas vigentes. Estas características no deben ser transferidas a otros productos y sistemas fuera de la gama PLADUR®. Este documento no tiene carácter contractual. Publicado julio de 2015. Datos válidos salvo error tipográfico o de transcripción. Quedan reservados todos los derechos, incluida la incorporación de mejoras y modificaciones. PLADUR® es una marca registrada de Yesos Ibéricos, S.A.

**Pladur®**  
Lo hace realidad